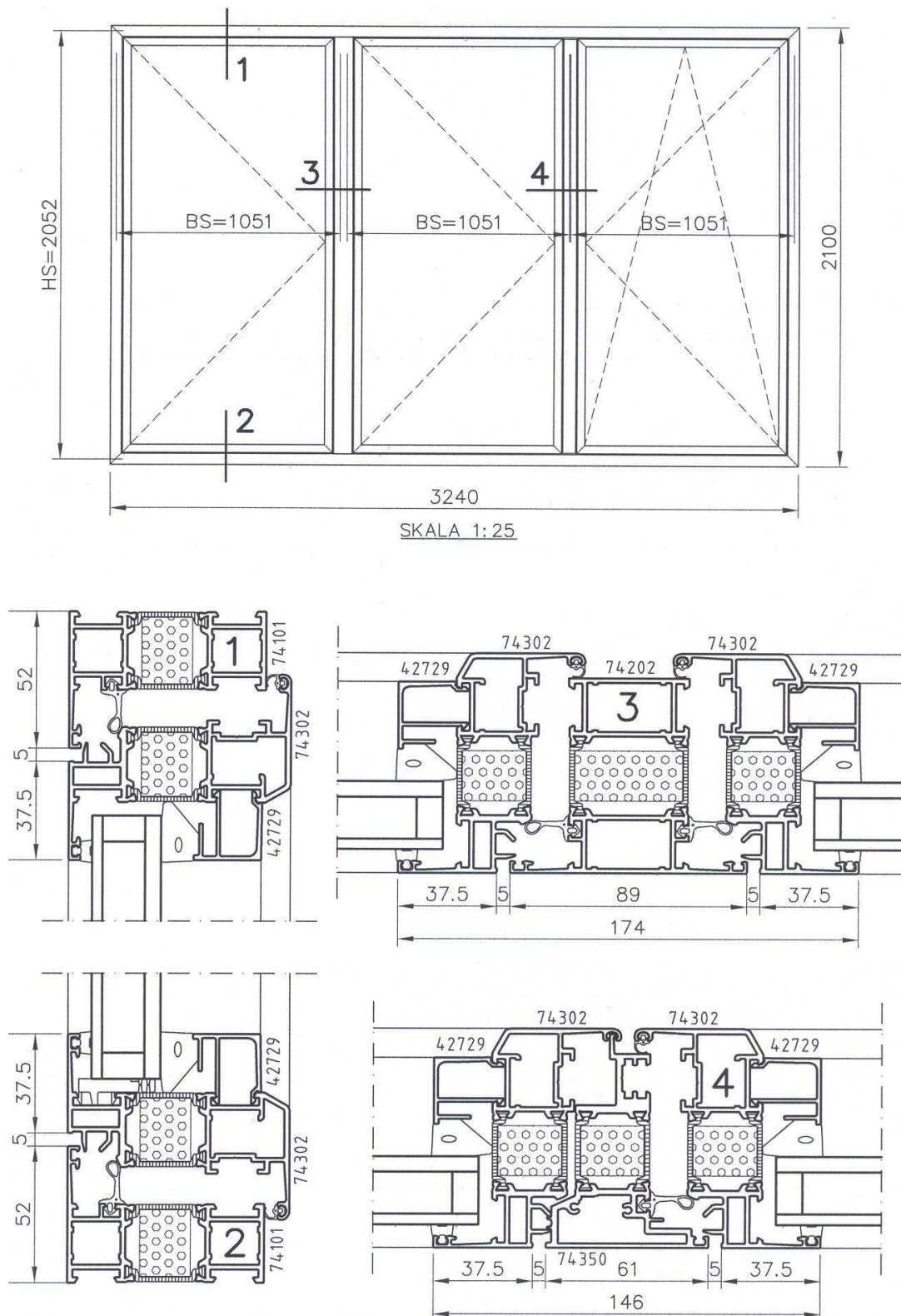
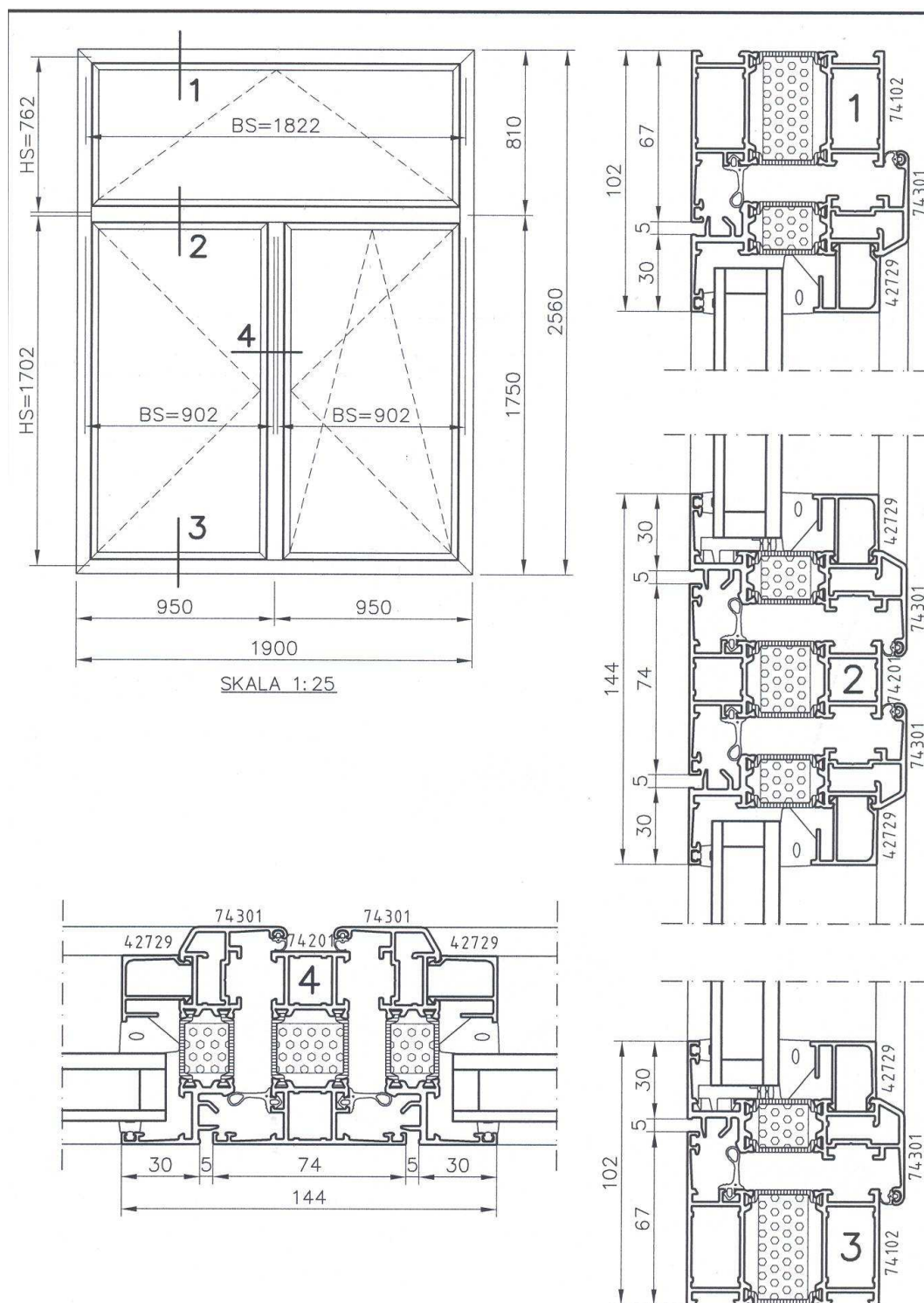


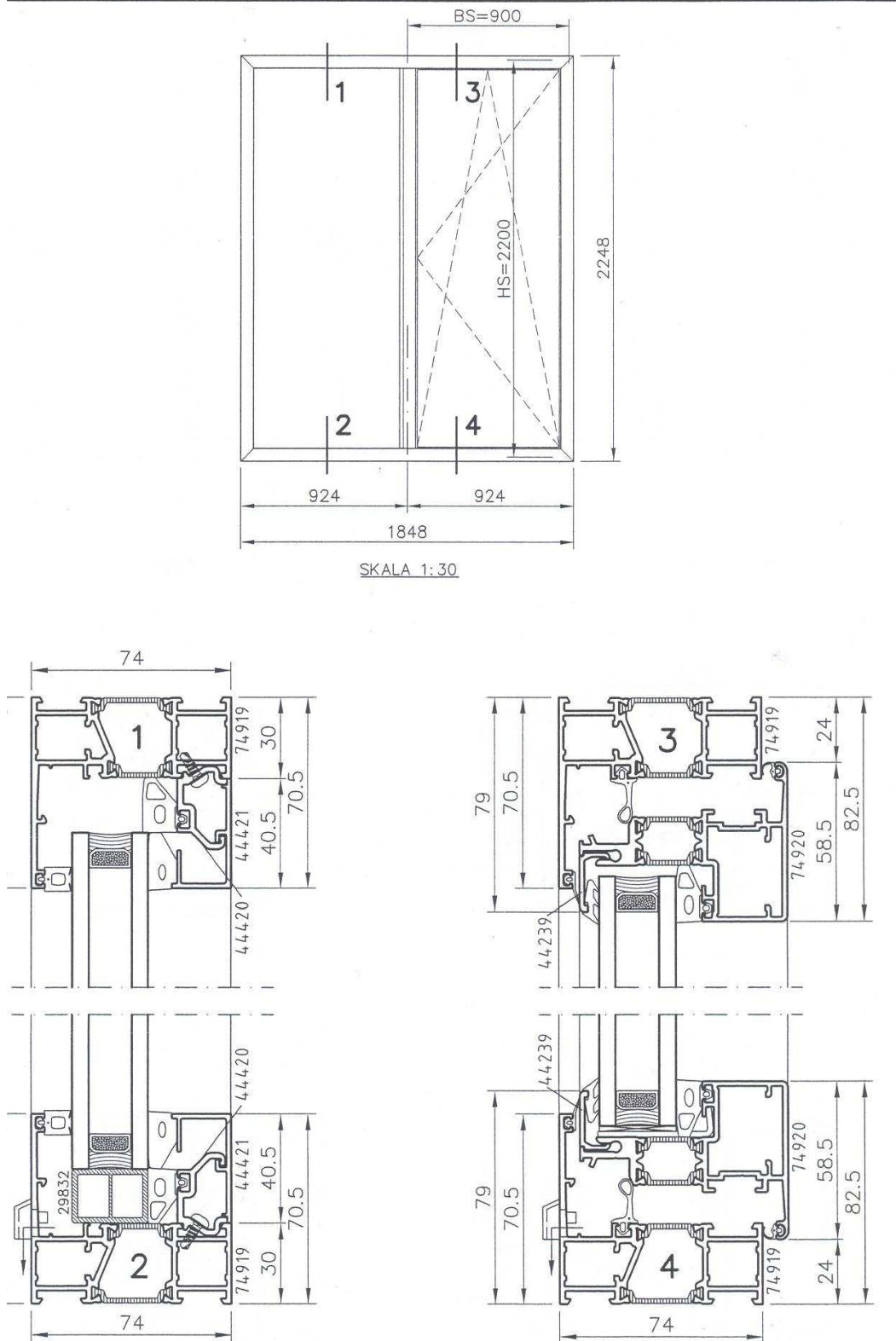
Rys.1. Widok oraz przekroje badanego okna jednorzędowego jednodelnego/drzwi balkonowych jednoskrzydlowych z kształtowników aluminiowych z przekładką termiczną systemu SAPA SFB 1074 – próbka nr 1



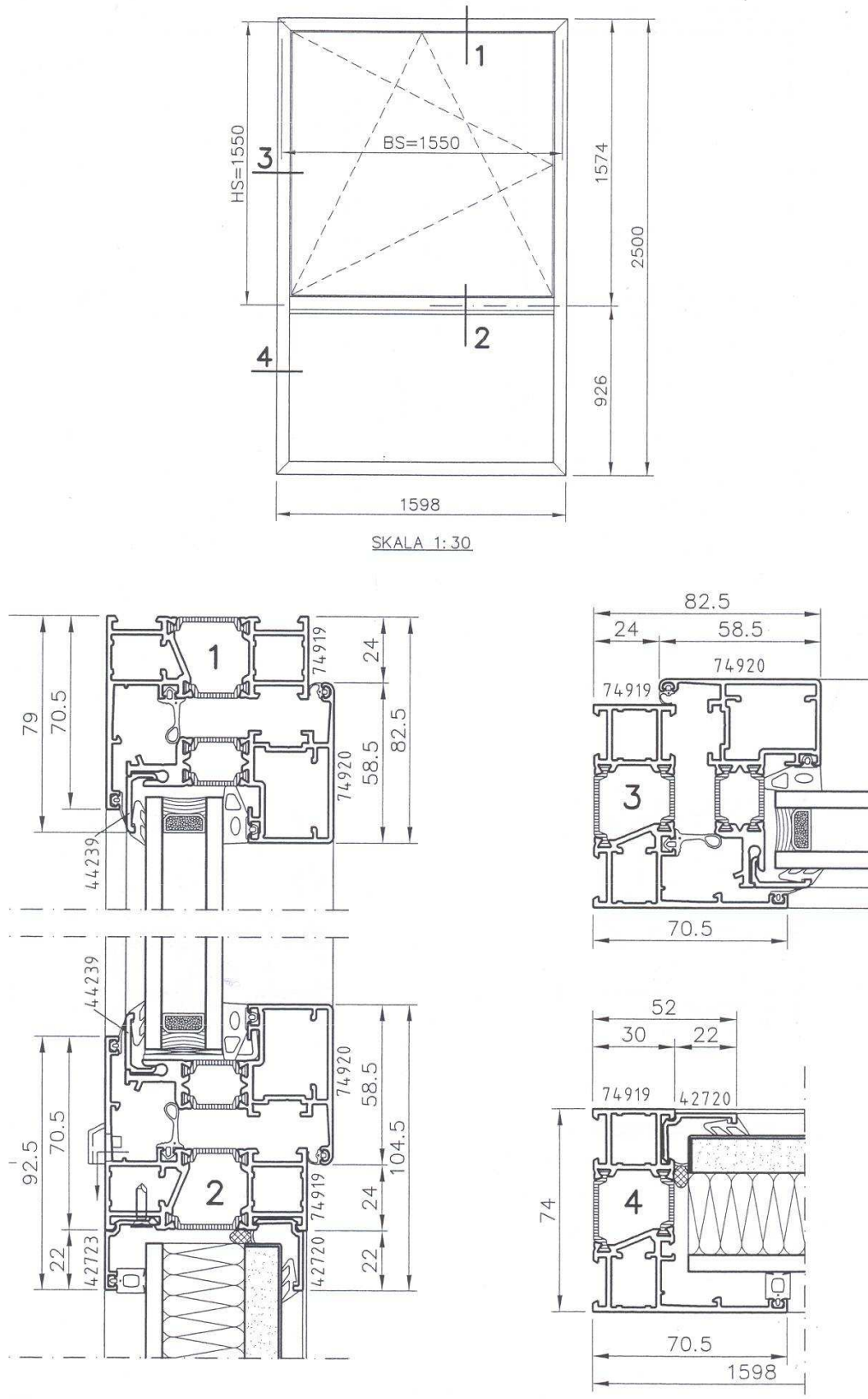
Rys.2. Widok oraz przekroje badanego okna jednorzędowego trójskrzydłowego z kształtowników aluminiowych z przekładką termiczną systemu **SAPA SFB 1074** – próbka nr 2



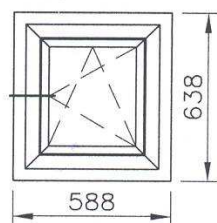
Rys.3. Widok oraz przekroje badanego okna dwurzędowego dwudzielnego z kształtowników aluminiowych z przekładką termiczną systemu SAPA SFB 1074
– próbka nr 3



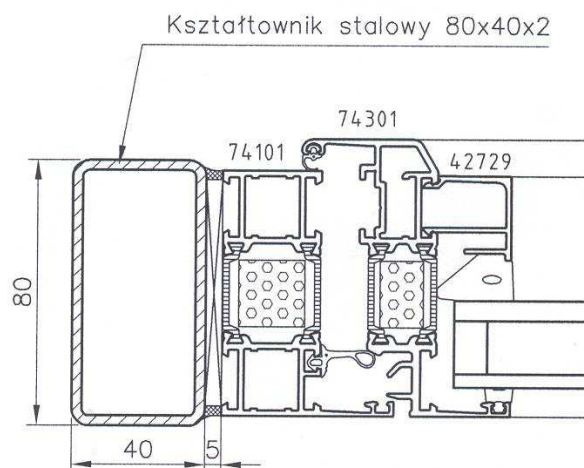
Rys.4. Widok oraz przekroje badanego okna jednorzędowego dwudzielnego z ukrytym skrzydłem z kształtowników aluminiowych z przekładką termiczną systemu **SAPA SFB 1074 HV** – próbka nr 4



Rys.5. Widok oraz przekroje badanego okna dwurzędowego jednodzielnego z ukrytym skrzydłem z kształtowników aluminiowych z przekładką termiczną systemu SAPA SFB 1074 HV – próbka nr 5



SKALA 1:25



Rys.6. Widok oraz przekroje badanego okna jednorzędowego jednodzielnego z kształtowników aluminiowych z przekładką termiczną systemu **SAPA SFB 1074** – próbka nr 6